



SALUD MENTAL EN EL CONTEXTO DE LA PANDEMIA POR COVID-19

NICOLÁS LARRAÍN

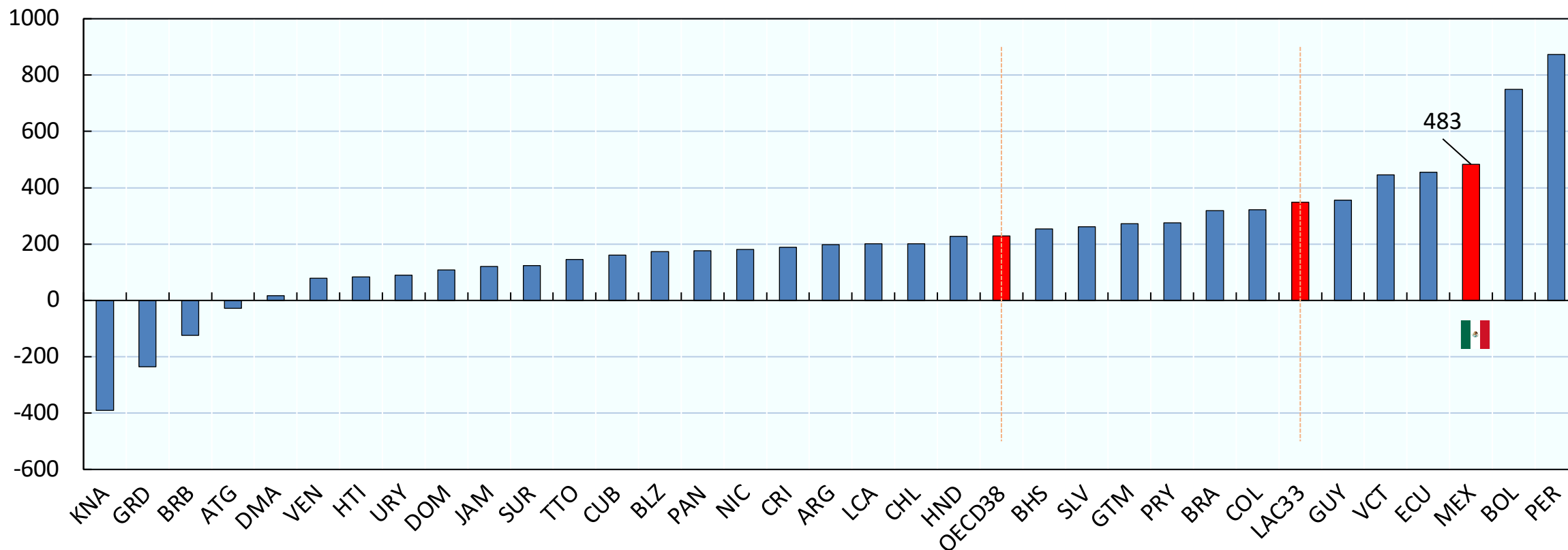
GABRIEL DI PAOLANTONIO

Jueves, 10 Noviembre 2022



El exceso de mortalidad durante la pandemia en México ha sido de los más altos en la región...

Estimaciones de exceso de muertes entre 2020 and 2021. Ratio per 100 000 habitantes

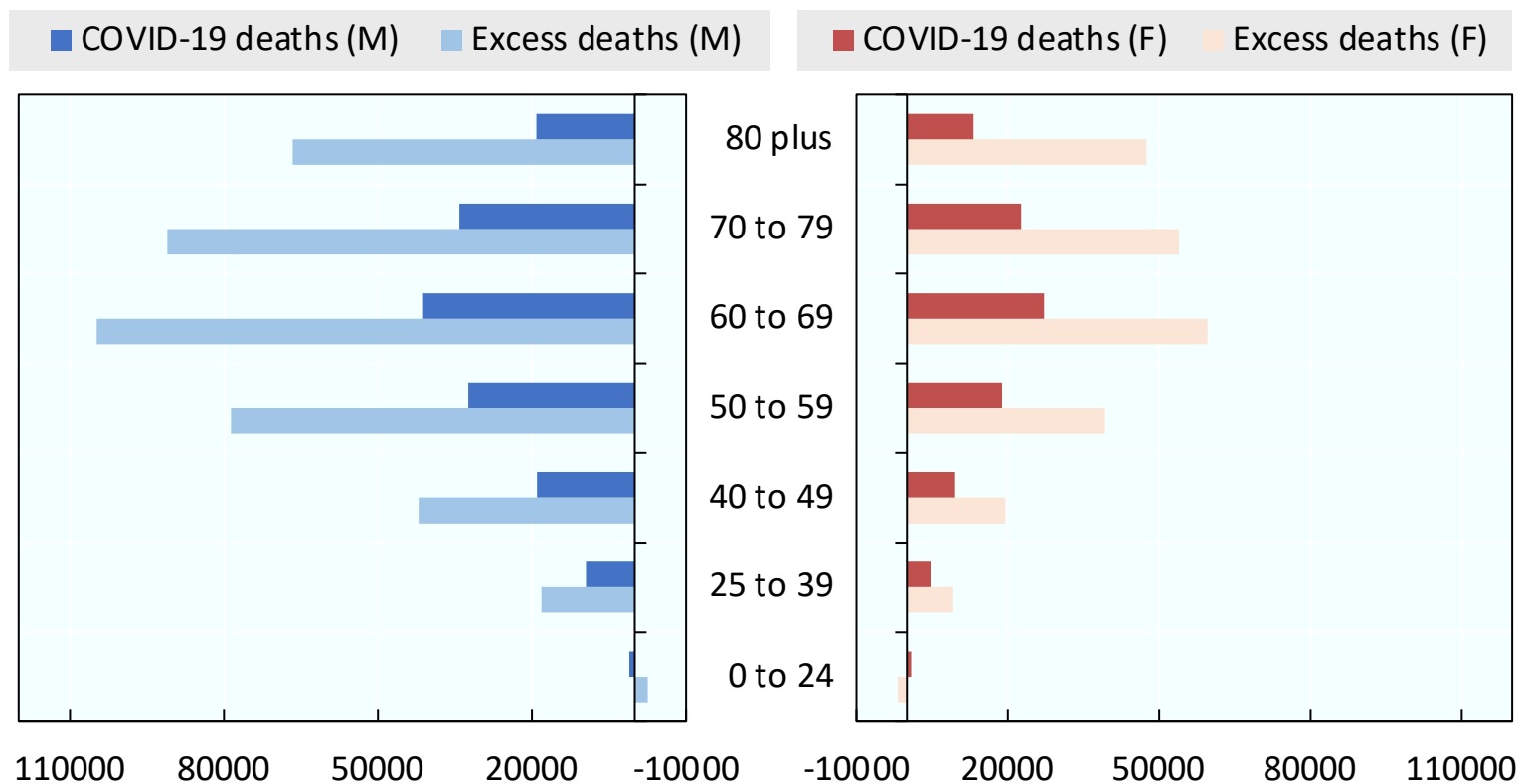


Fuente: Estimates of Excess Mortality Associated With COVID-19 Pandemic (as of 25 March 2022). Geneva: World Health Organization, 2022.



...afectando desigualmente a la población mexicana

Exceso de muertes y muertes confirmadas por sexo y grupo etario, México 2020 y 2021

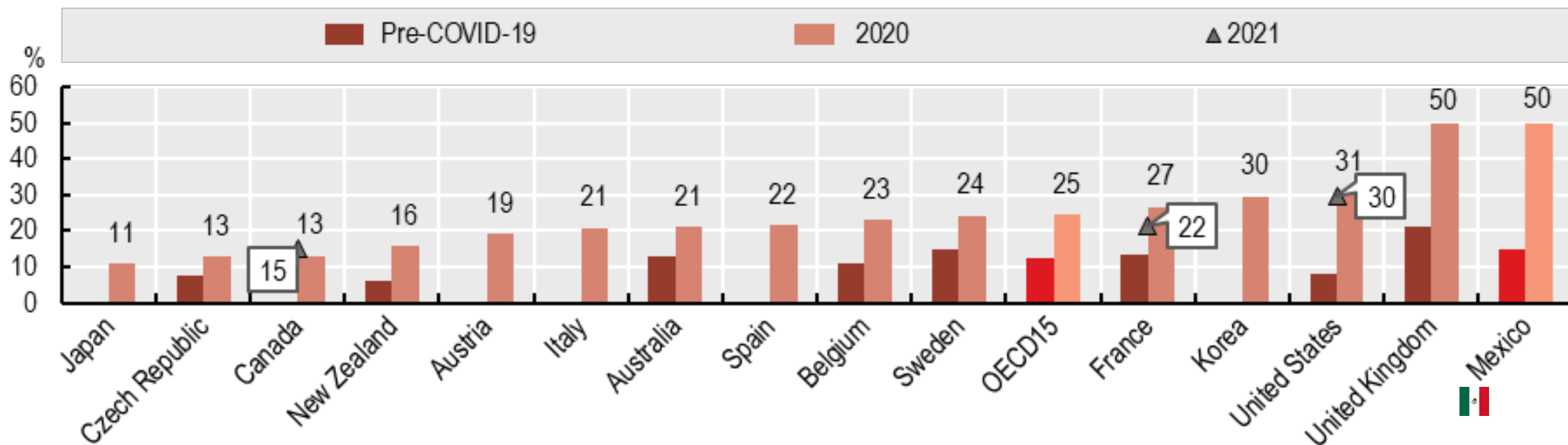


Fuente: Excess deaths: Estimates of Excess Mortality Associated With COVID-19 Pandemic (as of 25 March 2022). Geneva: World Health Organization, 2022. COVID-19 deaths: WHO covid 19 detailed surveillance data dashboard based on WHO case report forms.



La ansiedad y la depresión han aumentado en México y en el resto de la OCDE durante la pandemia

Estimaciones nacionales de prevalencia de ansiedad o síntomas de ansiedad, antes de COVID-19, 2020 y 2021

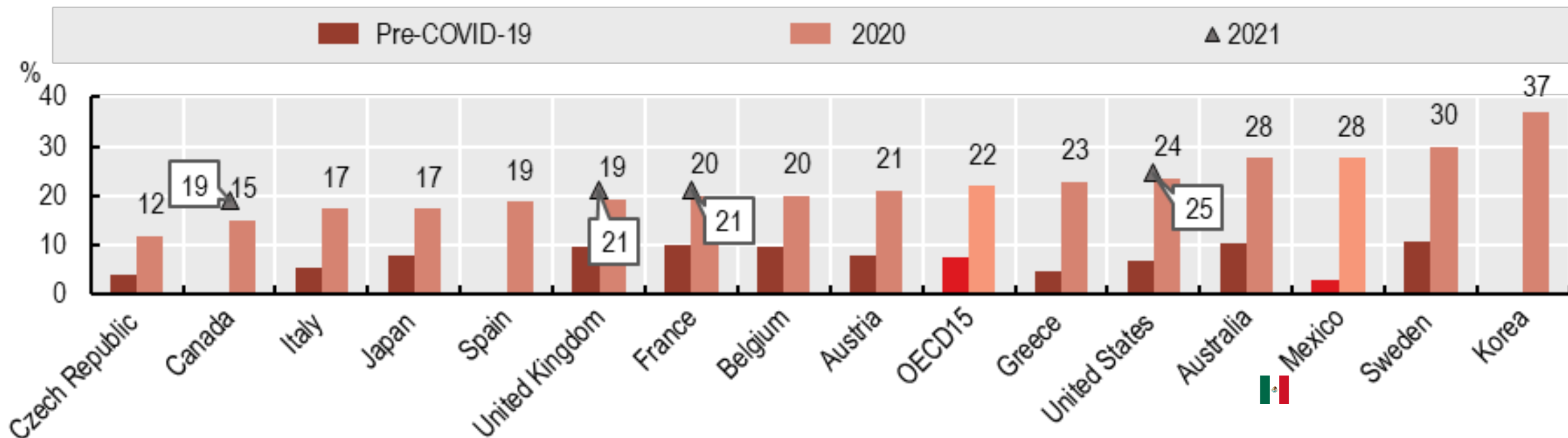


Fuente: Fuentes de datos nacionales reportadas en “Tackling the mental health impact of the COVID-19 crisis: An integrated, whole-of-society response” OECD (2021).



La ansiedad y la depresión han aumentado en México y en el resto de la OCDE durante la pandemia

Estimaciones nacionales de prevalencia de depresión o síntomas de depresión, antes de COVID-19, 2020 y 2021

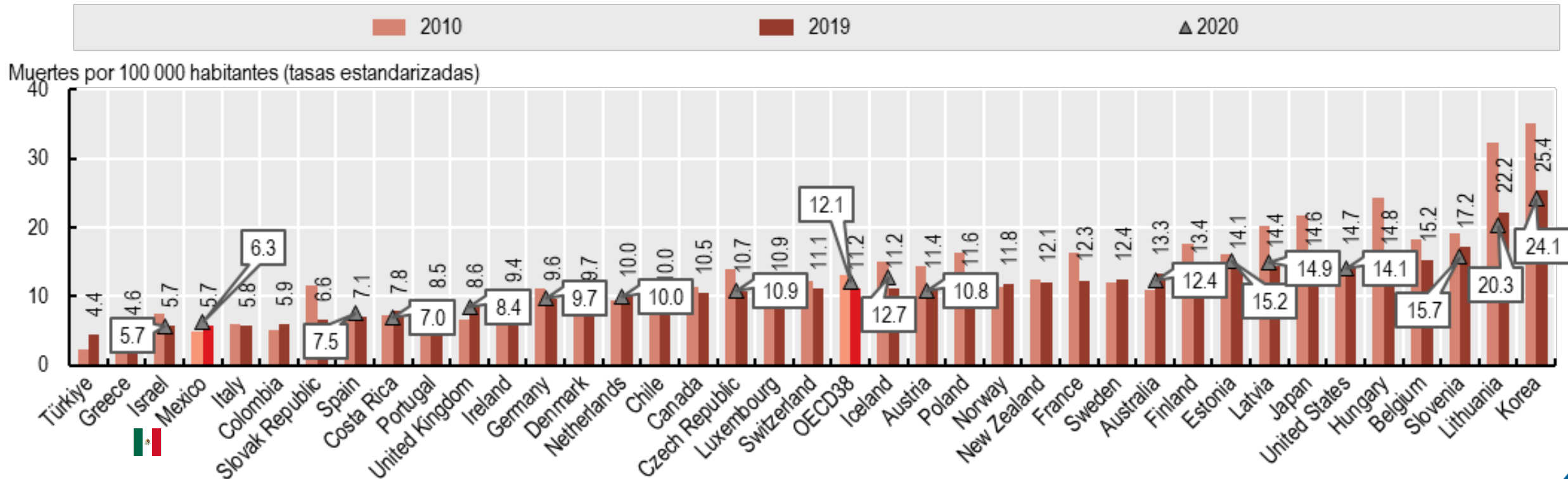


Fuente: Fuentes de datos nacionales reportadas en “Tackling the mental health impact of the COVID-19 crisis: An integrated, whole-of-society response” OECD (2021).



Las tasas de suicidio también han aumentado en México, así como durante la última década

Muerte por suicidio, 2010, 2019 (o año más cercano) y 2020

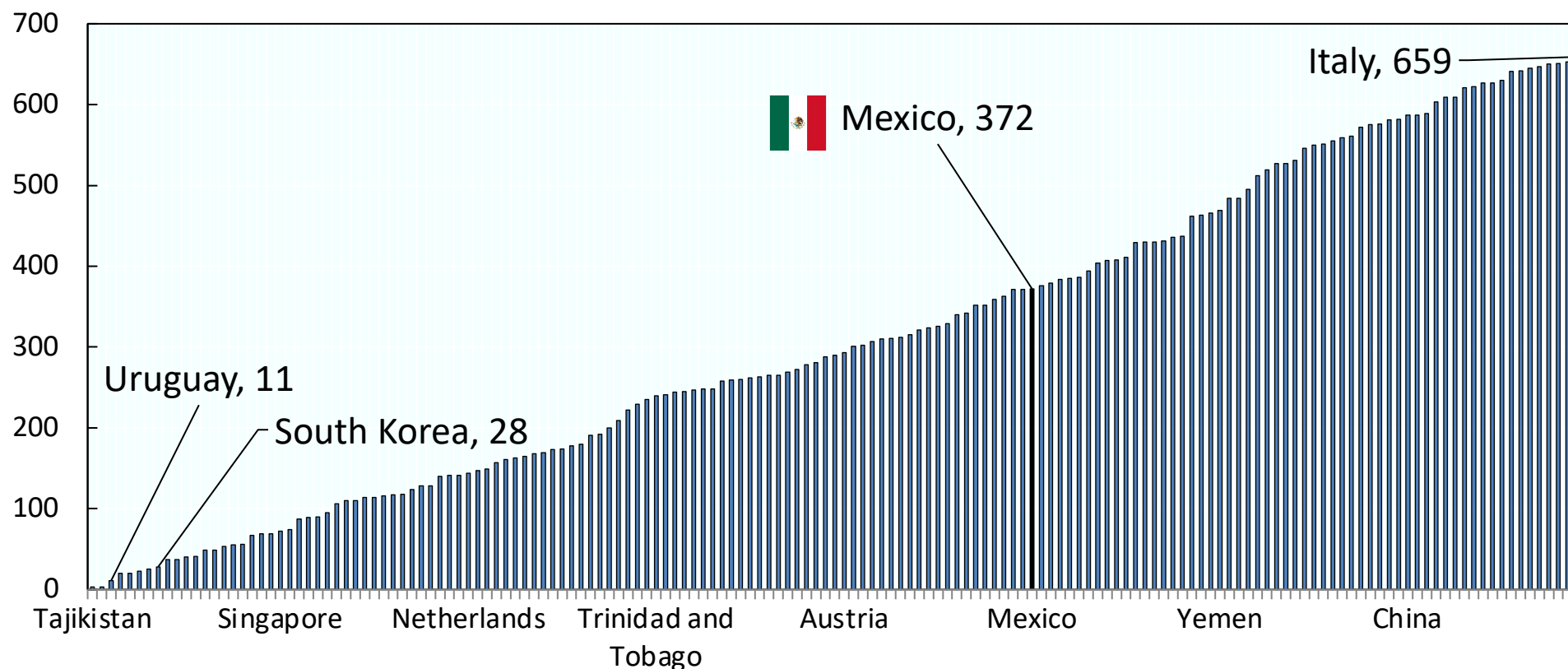


Fuente: Estadísticas de salud de la OCDE 2022.



La duración de las restricciones en México no explica el fuerte aumento de síntomas en salud mental

Duración de restricciones (días) – cuarentena en niveles 2 y 3:

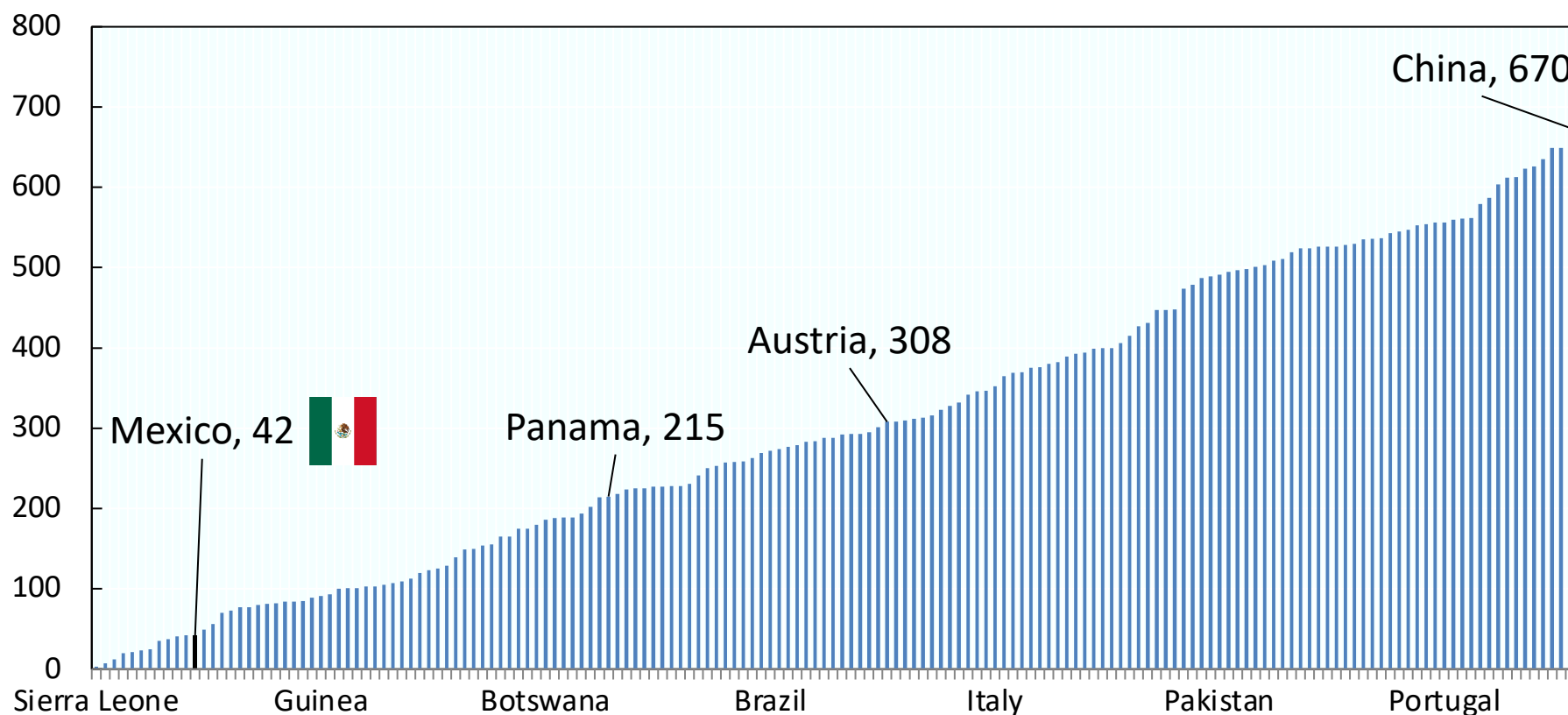


Fuente: Government Response Tracker (Oxford COVID-19 Government Response Tracker) as reported in Our World in Data



Las limitaciones en agrupaciones de personas tuvieron corta duración

Duración de restricciones (días) – Límite de 10 personas para agrupaciones

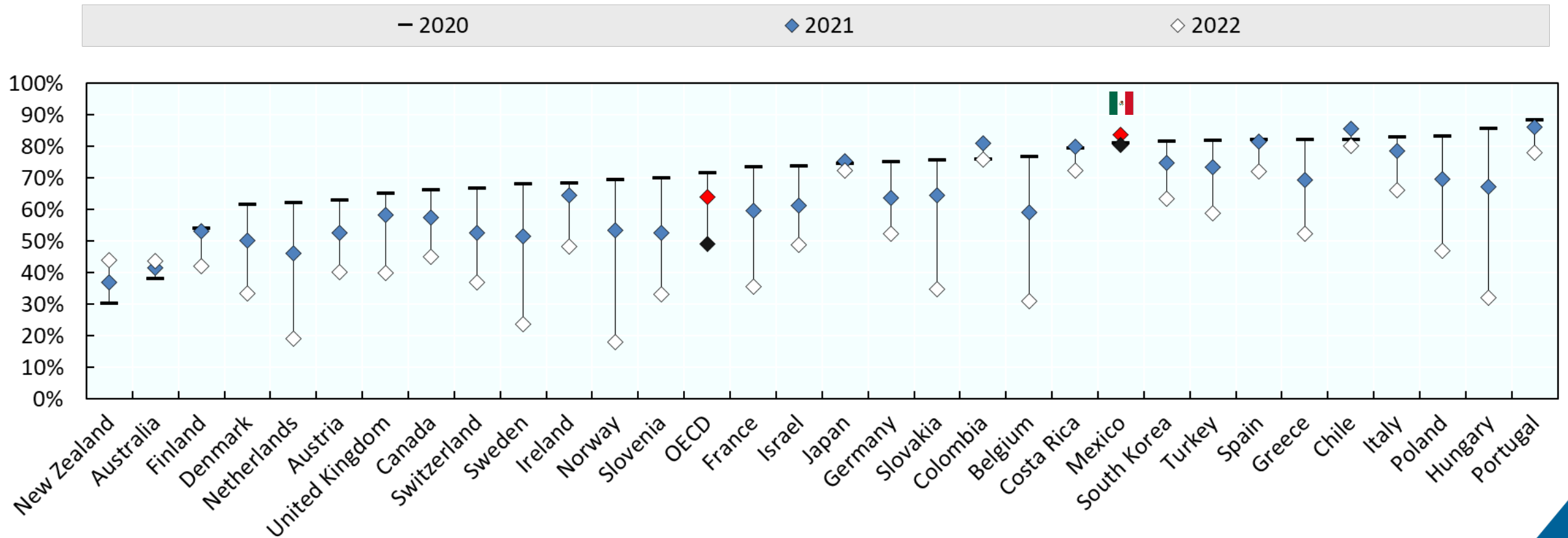


Fuente: Government Response Tracker (Oxford COVID-19 Government Response Tracker) as reported in Our World in Data



La preocupación por COVID-19 es constante

Encuestados que informaron sentirse muy o algo preocupados de que ellos o alguien de su familia inmediata pudiera enfermarse gravemente de COVID-19

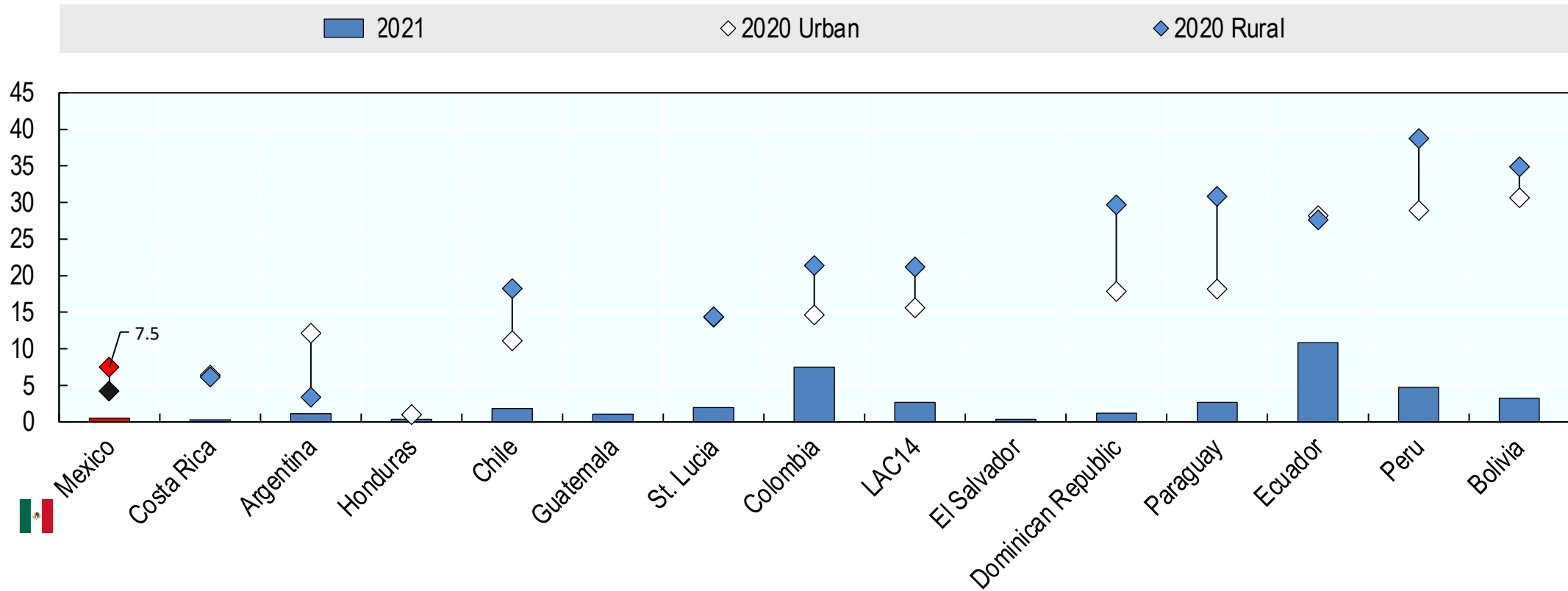


Fuente: Fan et al. (2020), The University of Maryland Social Data Science Center Global COVID-19 Trends and Impact Survey, in partnership with Facebook, <https://covidmap.umd.edu/api.html>.



Además, los hogares rurales han sido afectados en mayor medida por la falta de servicios de salud

Proporción de hogares que no recibieron servicios de salud cuando los necesitaban, rural vs urbano

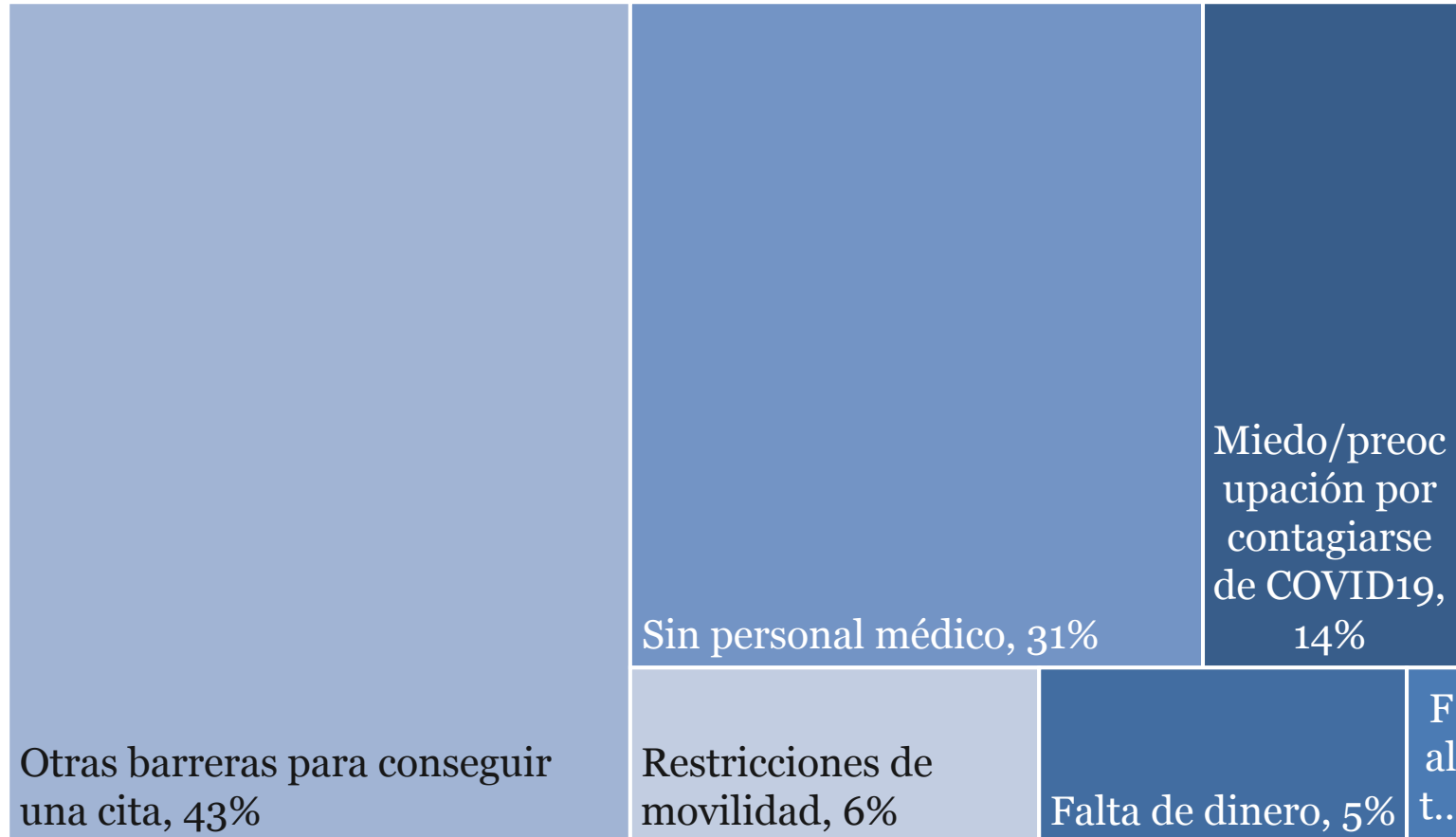


Fuente: World Bank "Covid-19 High-Frequency Monitoring Dashboard" HFPS



Distintas razones pueden explicar la falta de servicios de salud

Razones para no recibir atención entre de hogares que no recibieron atención cuando la necesitaban, 2020 y 2021

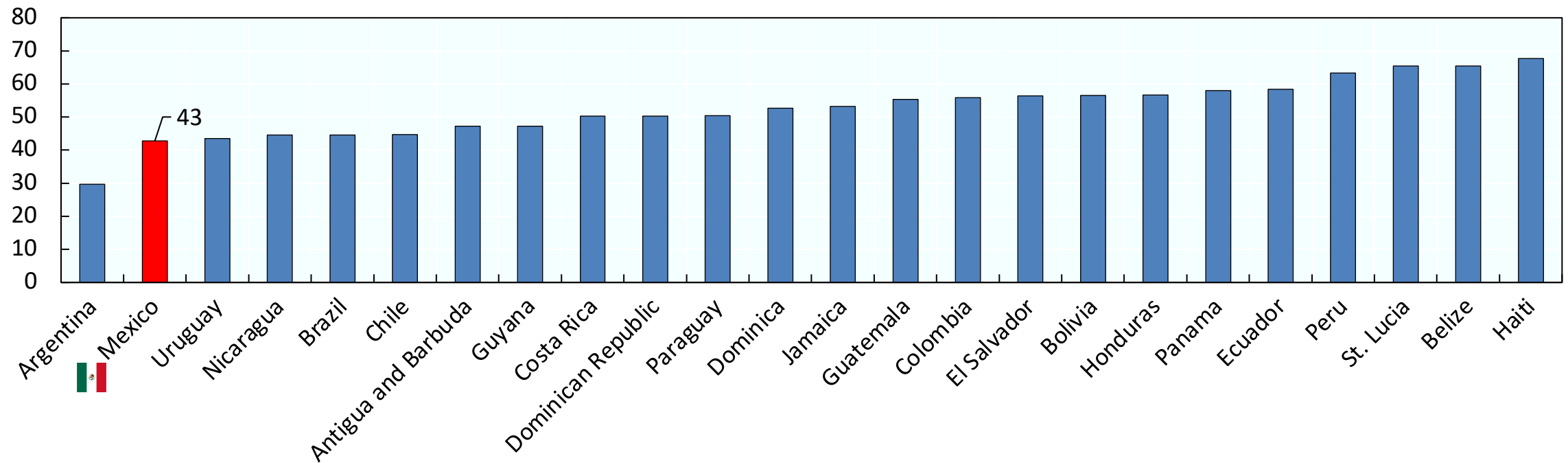


Fuente: World Bank “Covid-19 High-Frequency Monitoring Dashboard” HFPS



Los hogares mexicanos han visto disminuidos sus ingresos

% de hogares que experimentaron disminución en el ingreso total



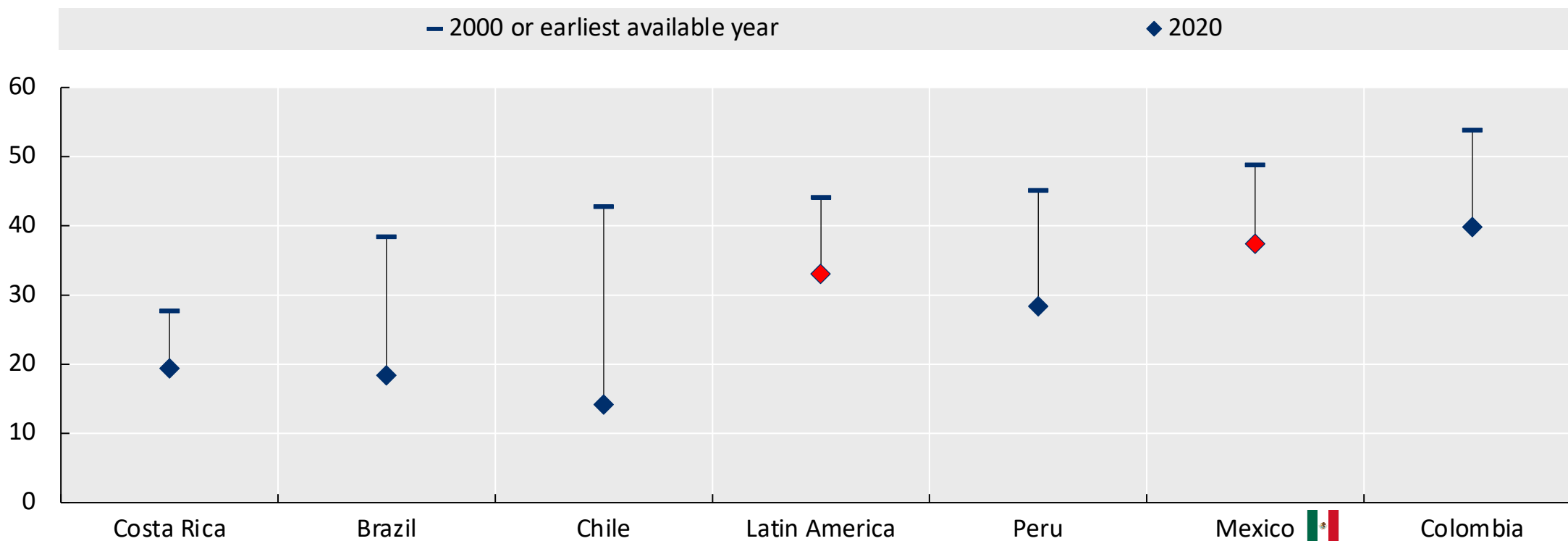
Fuente: World Bank "Covid-19 High-Frequency Monitoring Dashboard" HFPS

Peru; Mexico; St. Lucia; Ecuador; Argentina; Colombia; Guatemala; Honduras; Bolivia; Costa Rica; Dominican Republic; Chile; Paraguay; El Salvador Data from 2020. Rest from 2021



La pobreza en México sigue por encima de otras grandes economías regionales

Proporción de personas sin ingresos suficientes para comprar una canasta básica de alimentos y otros bienes y servicios necesarios (Pobreza)

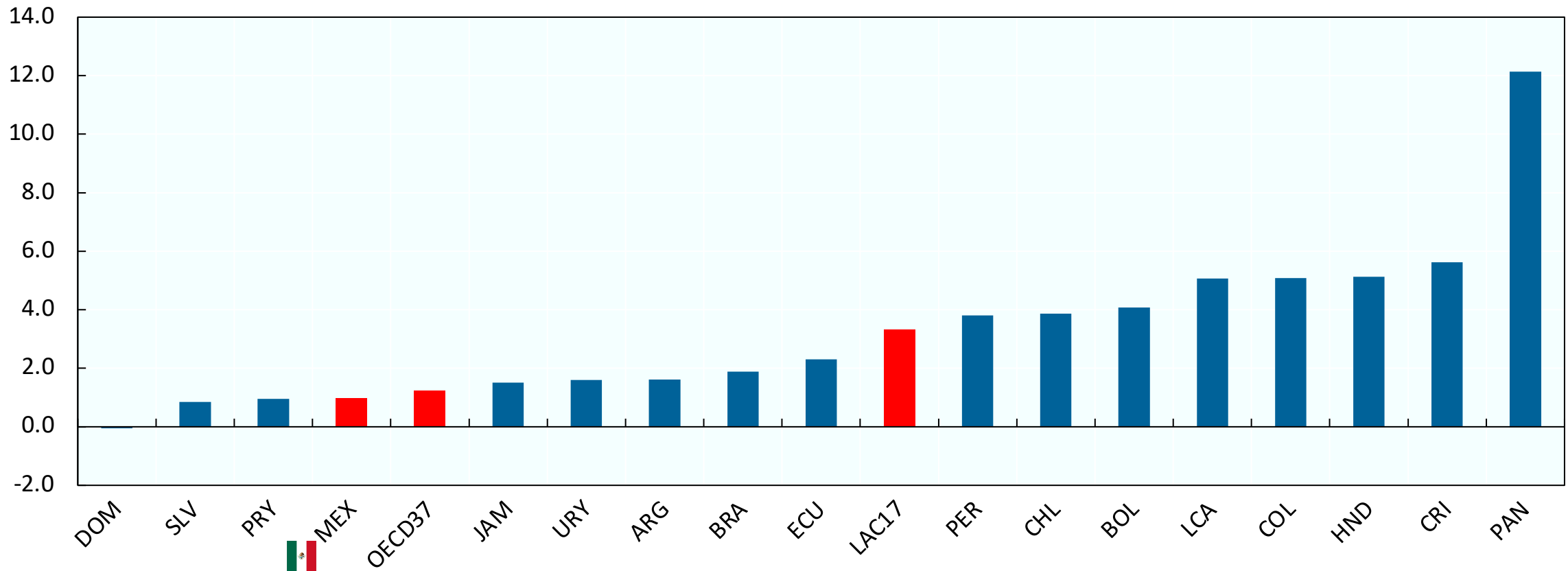


Fuente: ECLAC Statistics. CEPALSTAT database, based on data from Household Surveys Database.



El desempleo ha aumentado, pero en menor medida que en la OCDE o en América Latina

Aumento de desempleo (en puntos base) entre 2019 y 2020

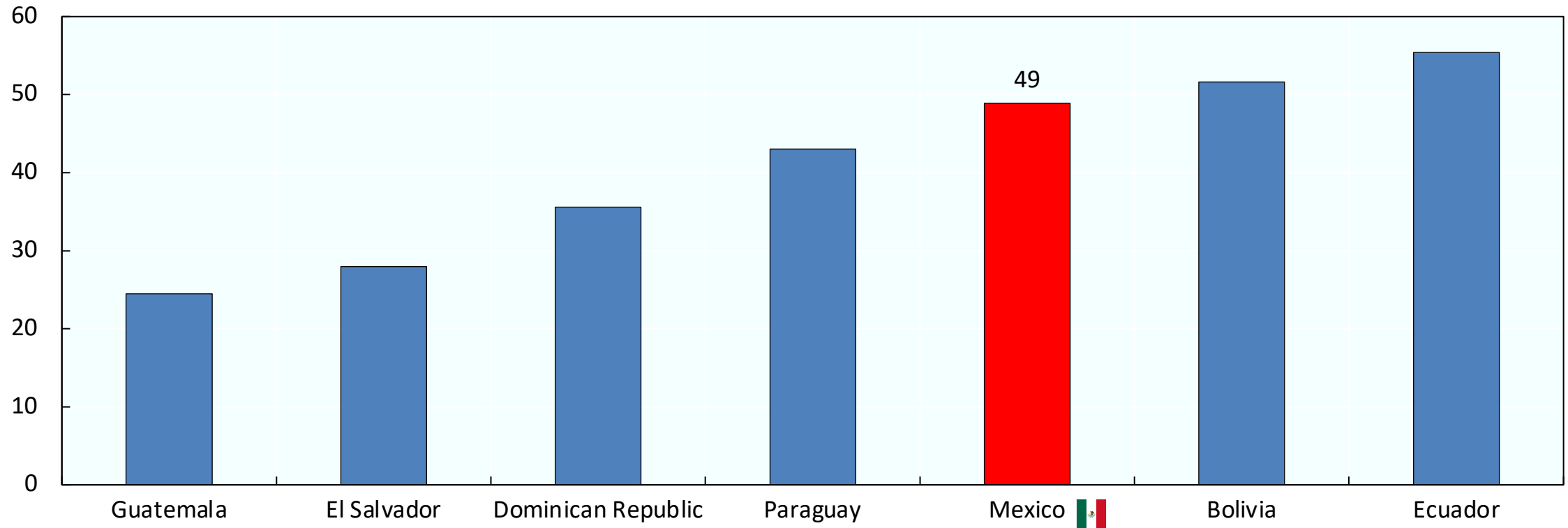


Fuente: World Development Indicators. The World Bank.



Si bien casi la mitad de los hogares mexicanos ha tenido interrupciones laborales por la pandemia...

% de hogares cuyo trabajo se vio interrumpido desde el brote de COVID-19, 2020

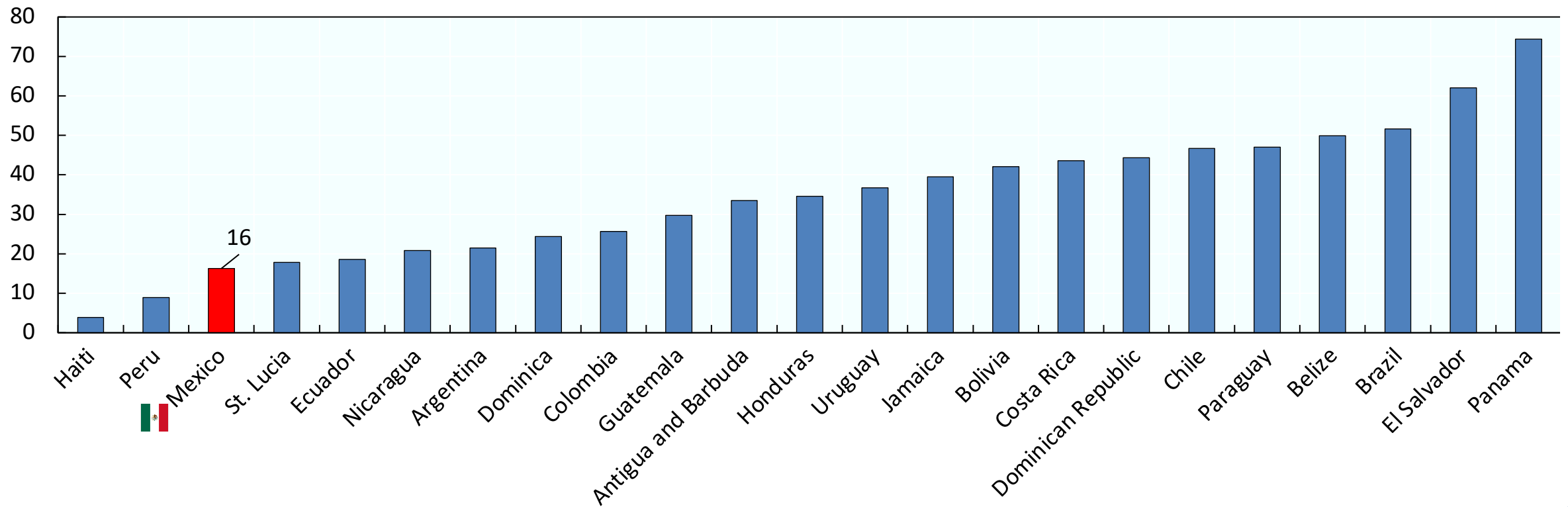


Fuente: World Bank "Covid-19 High-Frequency Monitoring Dashboard". (The World Bank group, 2021[11])



...menos de un quinto han recibido ayuda financiera

% de hogares que recibieron asistencia financiera durante la pandemia



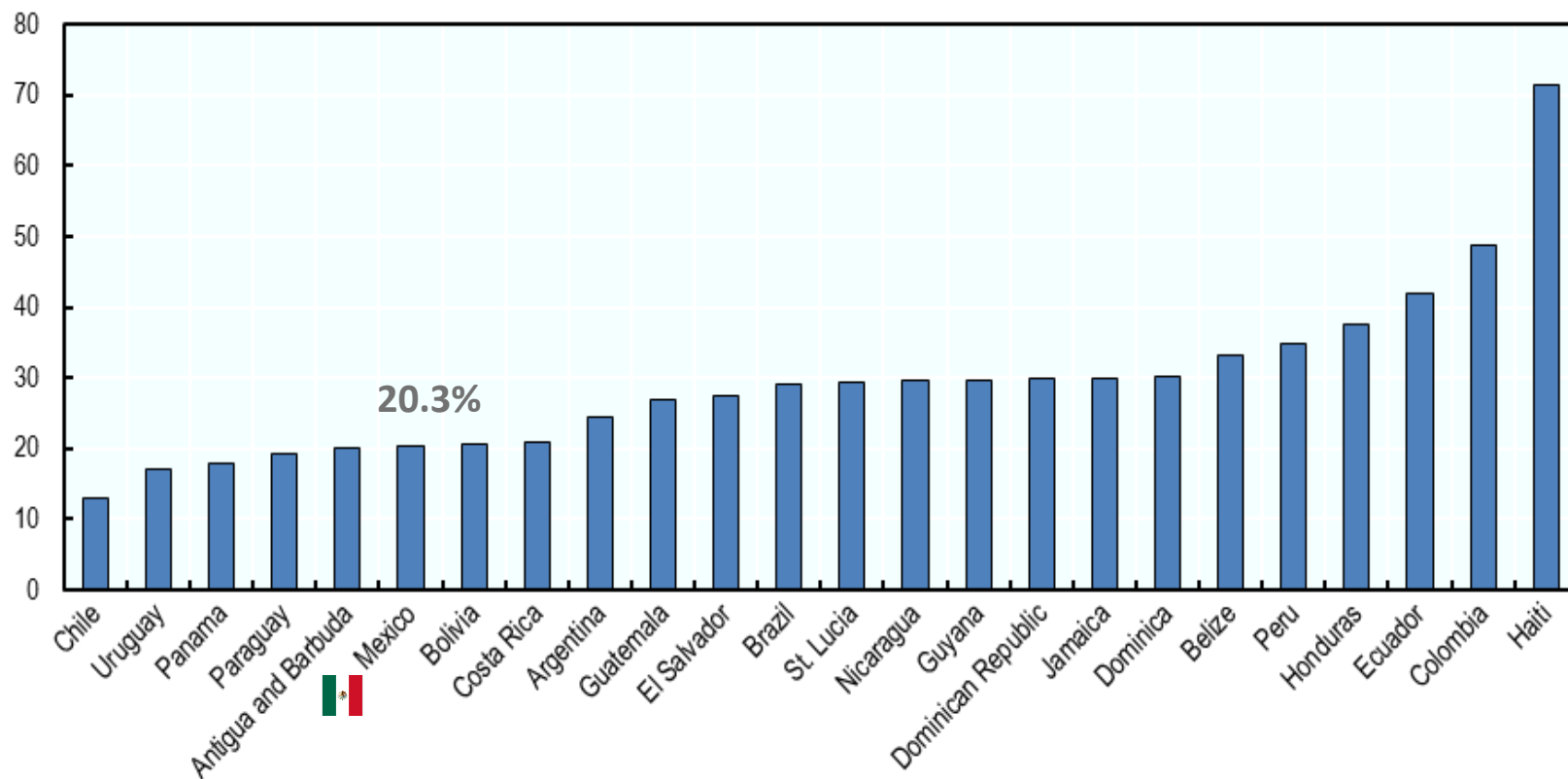
Fuente: World Bank "Covid-19 High-Frequency Monitoring Dashboard". HFPS

Note: Peru; Mexico; St. Lucia; Ecuador; Argentina; Colombia; Guatemala; Honduras; Bolivia; Costa Rica; Dominican Republic; Chile; Paraguay; El Salvador Data from 2020. Rest from 2021



Esto incide en importantes cambios a la rutina

% de hogares que fueron incapaces de comer comidas saludables por falta de recursos en 2021



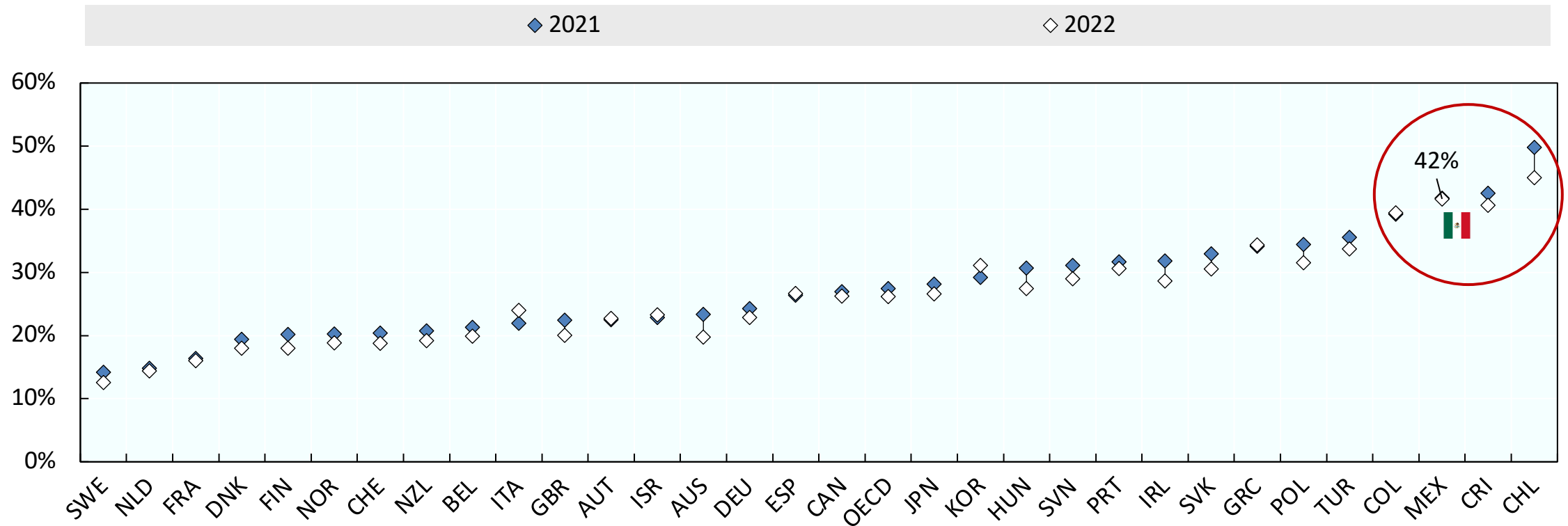
Fuente: World Bank "Covid-19 High-Frequency Monitoring Dashboard". HFPS

Note: Peru; Mexico; St. Lucia; Ecuador; Argentina; Colombia; Guatemala; Honduras; Bolivia; Costa Rica; Dominican Republic; Chile; Paraguay; El Salvador Data from 2020. Rest from 2021



La población mexicana y latinoamericana muestran interés por mantener su salud mental

Porcentaje de personas que desean más información sobre cómo mantener su salud mental (2021-05-20 to 2022-06-31)



Fuente: Fan et al. (2020), The University of Maryland Social Data Science Center Global COVID-19 Trends and Impact Survey, in partnership with Facebook, <https://covidmap.umd.edu/api.html>.



Salud mental y Atención Primaria en la era post-COVID-19

- Intervenciones exitosas en **México** durante la pandemia incluyen las **redes de rehabilitación** y el **soporte telefónico** durante la pandemia
- Los problemas de salud mental conducen a **malos resultados en la educación y el mercado laboral** y una alta dependencia de los beneficios sociales, y exacerbaban los problemas de salud física, lo que **reduce aún más el bienestar**
- Los costos para la economía en general ascienden al menos al **3,5 - 4% del PIB cada año**





Salud mental y Atención Primaria en la era post-COVID-19

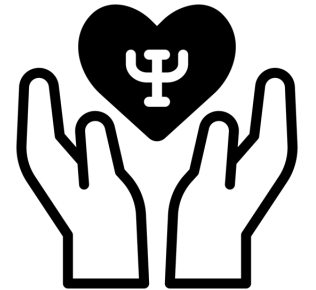
- El **Consejo de la OCDE** ha emitido las siguientes recomendaciones sobre la salud mental:
 - **Fomentar el bienestar mental** y mejorar la conciencia y la autoconciencia de las condiciones de salud mental;
 - **Promover el acceso** oportuno al tratamiento efectivo de las condiciones de salud mental;
 - **Fortalecer el enfoque de empleo** del sistema de atención de salud mental;
 - **Ampliar** la competencia de quienes trabajan en el sector de la **atención primaria**;
 - y **alentar** a los médicos generales y otros especialistas en salud mental a **abordar los problemas relacionados con el trabajo** (o la escuela) y las ausencias por enfermedad





Salud mental y Atención Primaria en la era post-COVID-19

- En países **OCDE**, los mejores resultados se han visto al integrar el cuidado de salud mental a los tratamientos de rutina en **Atención Primaria**:
 - En **Noruega** se aplica tratamiento psicológico gratuito, sin orden médica y rápidamente a personas con síntomas de trastornos de salud mental, o con diagnósticos moderados
 - En **Lituania** y **Eslovenia**, los centros de salud mental (psiquiatras, psicólogos y trabajadores sociales) trabajan conjuntamente con los centros de atención primaria
 - Es también el caso de algunos países en la región (**Colombia, Chile**). Chile además fortaleció enormemente las tele-consultas de salud primaria para salud mental
- Dado el colapso de los sistemas de salud durante la pandemia, **fortalecer las capacidades de la atención primaria** no especializada fue una intervención exitosa para **minimizar el efecto en la salud mental** de la población (Antiporta y Bruni, 2020)





MUCHAS GRACIAS