

Política educativa en perspectiva

**TRANSFORMAR LAS TRAYECTORIAS DEL
APRENDIZAJE A LO LARGO DE LA VIDA**

Diana Toledo Figueroa, PhD

Especialista líder del Proyecto de política educativa en perspectiva



A photograph showing a man in a purple and white plaid shirt walking away from the camera on a sidewalk. He is holding the hand of a young boy with short brown hair, who is wearing a blue school uniform and carrying a blue bag. They are walking past a brick wall and some greenery. The scene is brightly lit, suggesting a sunny day.

**En 2022, los acontecimientos globales
nos siguieron sorprendiendo**

En 2022, tres fuerzas catalizadoras generaron disrupción e incertidumbre al escenario global



CLIMATE REPARATIONS NOW

Limit of 1.5C global heating is at risk, Alok Sharma warns at Cop27

Climate crisis made 40C heatwave 10 times more likely, say experts

change: point of no return was reached

Delay only makes climate action more urgent

ing has changed, nothing has
: what's stopping green energy

warming
even fit and
healthy at risk

Global Warming Is Changing the

Africa's fragile food and water security threatens us all

El impacto de estas tres fuerzas seguirán repercutiendo en 2023



A photograph of a classroom scene. An older male teacher with glasses and a dark blue sweater is leaning over a table, looking at a tablet held by a young girl. The girl has blonde hair in a ponytail and is wearing a pink and white plaid shirt. To the left, a young boy in a maroon hoodie and a young woman in a light blue shirt are also looking at the tablet. The background features large, colorful gear cutouts (yellow and blue) on the wall and a whiteboard with some faint writing. The overall atmosphere is collaborative and educational.

Las perturbaciones a corto plazo
tienen implicaciones para la educación
en 2023



Contribuye a la contracción de las finanzas públicas



Erosiona el ingreso real disponible de los hogares

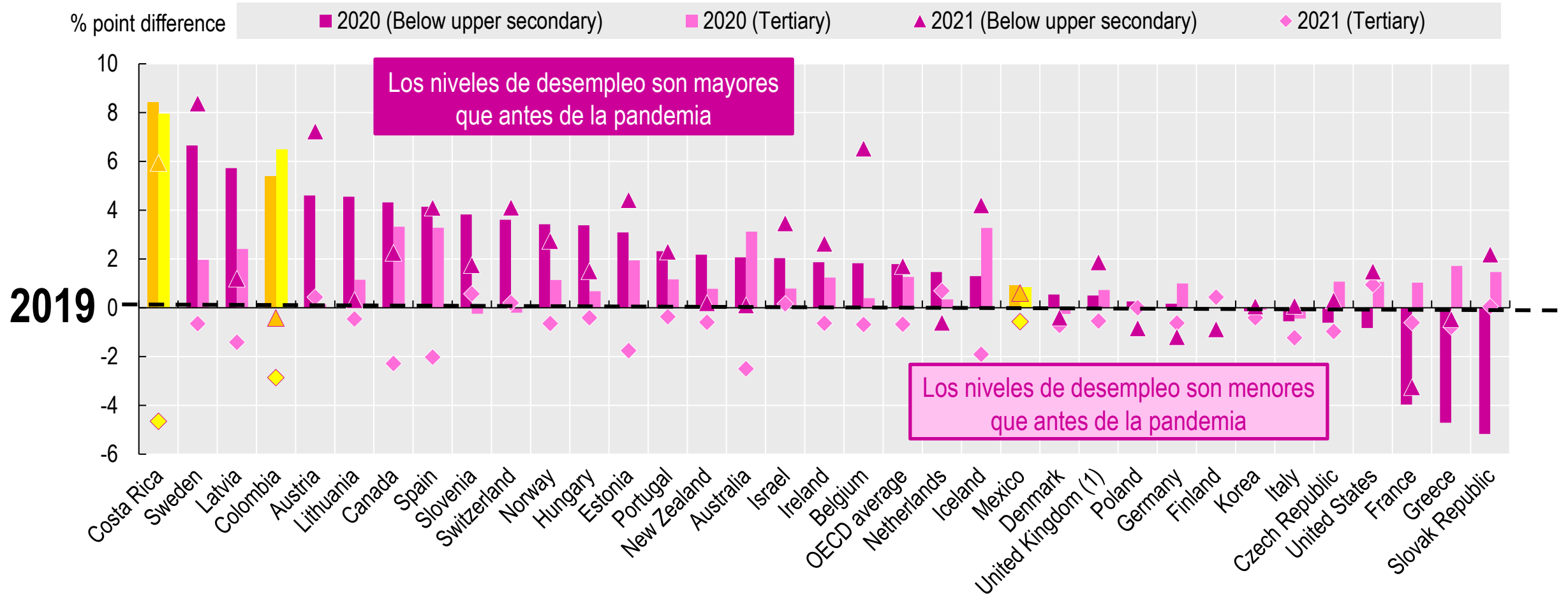


Inhibe las ganancias del sector privado y la capacidad para invertir.

El desempleo sigue por arriba de los niveles previos a la pandemia para los menos educados



Las tasas de desempleo de personas de 25-34 años en la fuerza laboral por nivel educativo alcanzado 2019-2021



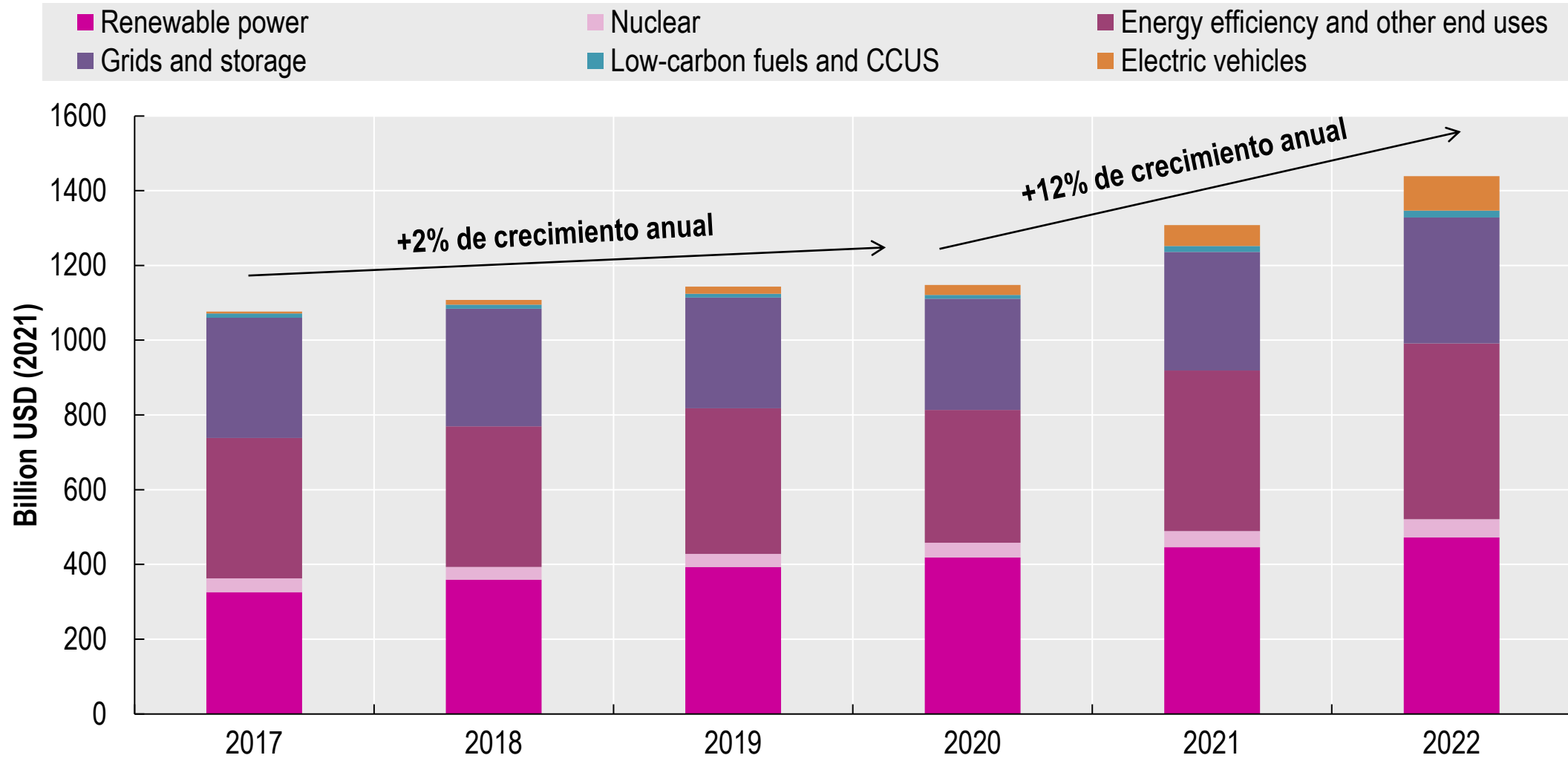
A woman and a man, both wearing white hard hats and high-visibility yellow safety vests, are standing on a construction site. The woman, on the left, is holding a black clipboard and pointing with her right index finger towards the man. The man, on the right, is looking at her with a focused expression. In the background, there is a building under construction with green safety netting and wooden scaffolding. The sky is bright and slightly overcast.

Las evoluciones a largo plazo se han
acelerado hasta 2023

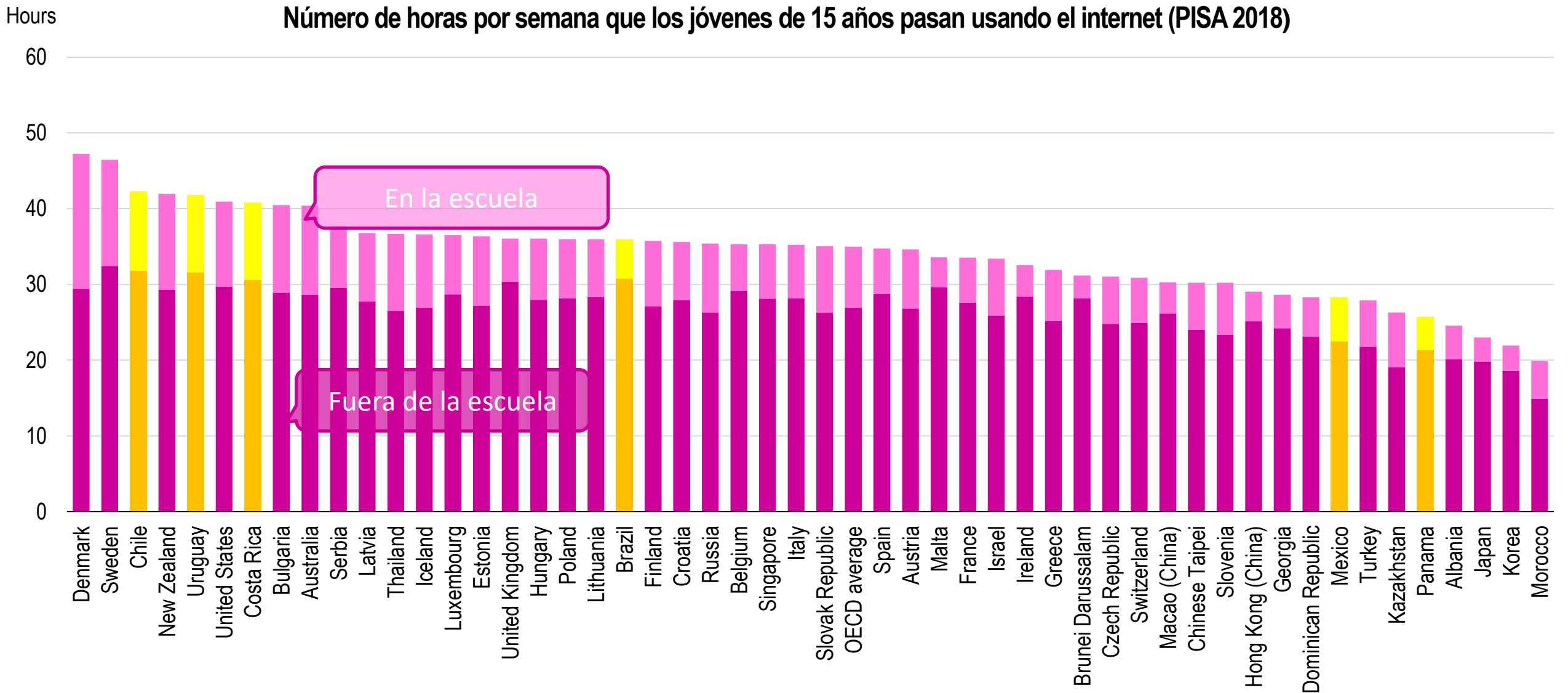
Después de varios años de estancamiento, la inversión mundial en energías limpias se ha acelerado



Inversión anual en energía limpia por área de inversión y año



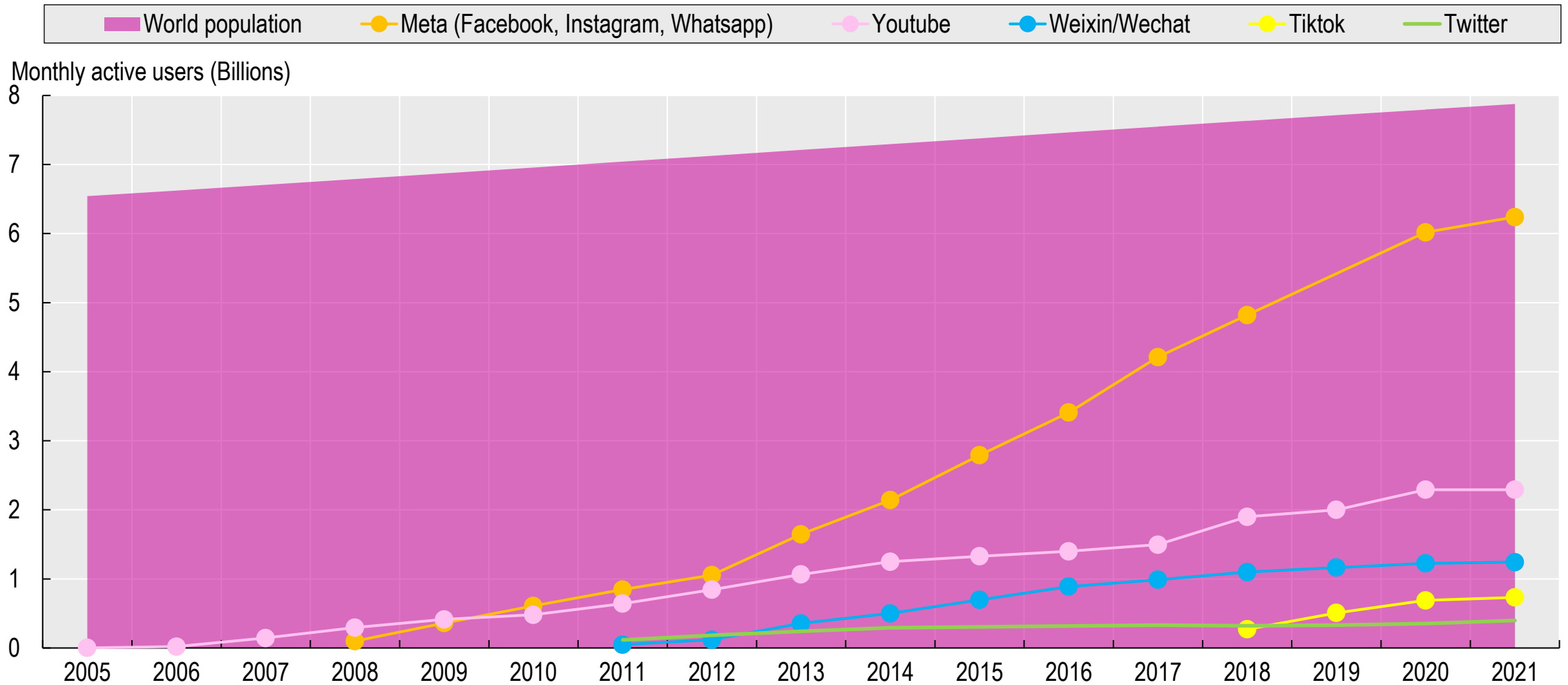
Los recientes eventos han acelerado aún más la transformación digital de nuestras sociedades



Los desarrollos digitales han revolucionado la forma en la las personas acceden y usan la información



Cuentas de usuarios activos mensuales en plataformas de redes sociales en comparación con la población mundial, 2005 - 2021



Transformar los caminos ya no es solo un desafío importante, es también uno urgente



Megatendencias globales



Implicaciones para la educación en 2023

- La incertidumbre económica global pone **presión en la financiación de la educación**;
- Los mercados laborales ajustados pueden inhibir la **oferta de habilidades para sectores estratégicos** y enmascarar las **desigualdades** persistentes en las **transiciones al trabajo**;
- El progreso hacia la **transición verde** deberá ser sostenido y acelerado **equipando a los jóvenes con acción** para contribuir al cambio;
- La **transformación digital** demanda una **mayor competencia digital** a lo largo de muchos grupos en niveles básicos y más avanzados;
- La **sociedad de la información en masa** requiere **la enseñanza de de nuevas habilidades**.



¿Cómo pueden los sistemas educativos gestionar mejor lo que es **importante** y lo que es **urgente**, en el contexto de la pandemia y pospandemia?

La **resiliencia** de los sistemas educativos

La **capacidad de respuesta** de los sistemas educativos





Mejorar la relevancia de las vías de aprendizaje a través de la anticipación, la adaptabilidad y la evaluación del impacto



#1: Mejorar la relevancia de las vías de aprendizaje a través de la anticipación, la adaptabilidad y la evaluación de impacto



ENFOQUE CLAVE #1: RELEVANCIA



1 Fortalecer la capacidad de anticipación de habilidades, comenzando por el más corto plazo

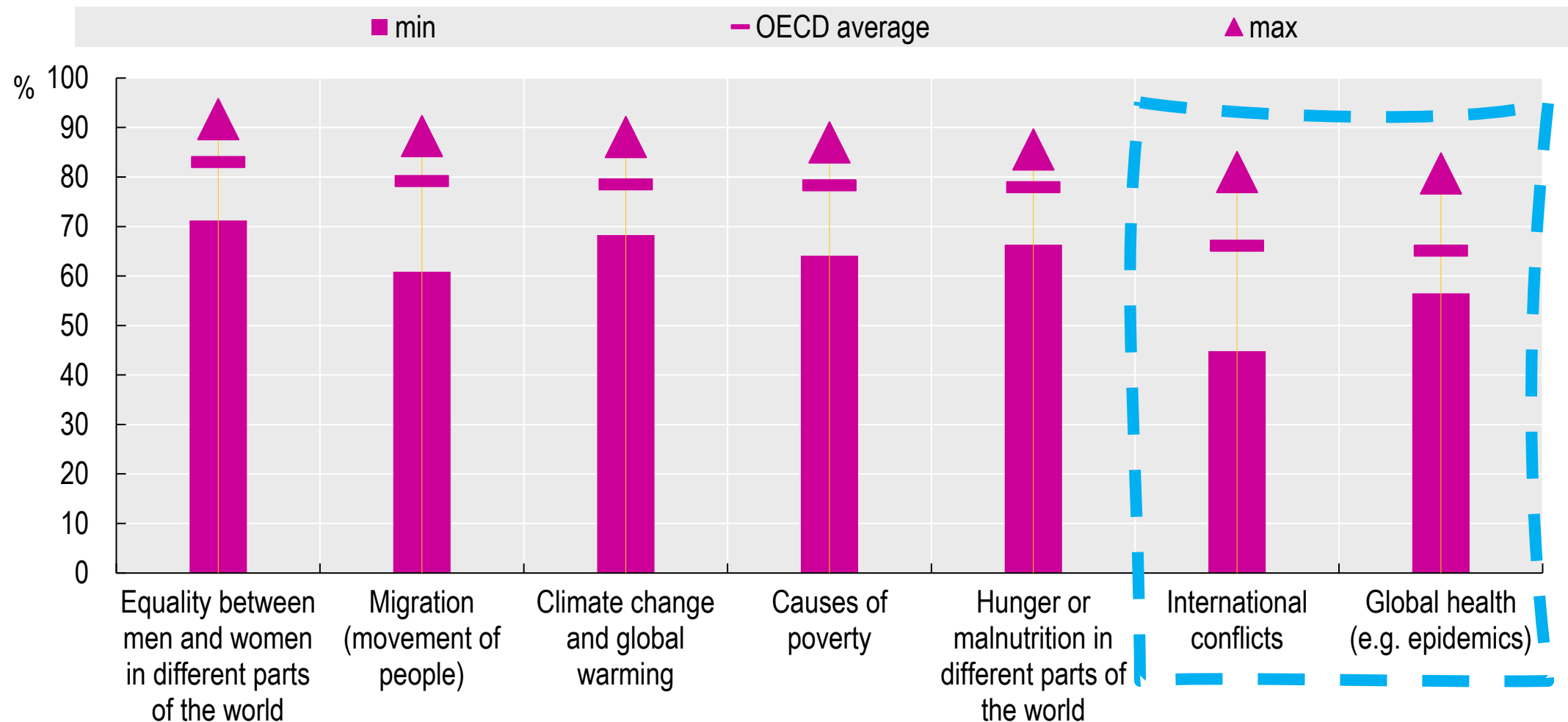
2 Adaptaciones proactivas y reactivas de oportunidades educativas y de formación

3 Evaluar el impacto de los esfuerzos de política para fortalecer las trayectorias educativas

Fortalecer la capacidad de anticipación de habilidades, comenzando con pronósticos a más corto plazo



Temas mundiales en donde los jóvenes de 15 años reportaron haber sido informados en 2018 (PISA 2018)



Fortalecer la capacidad de anticipación de habilidades, comenzando con pronósticos a más corto plazo



Las políticas recientes incluyen esfuerzos para:

Reunir una variedad de herramientas para obtener información de corto y largo plazo para superar las limitaciones de disponibilidad de datos o sesgo sectorial –



p. ej. **Estonia** – **Informe de OSKA** sobre el impacto de la COVID-19 en la demanda de mano de obra y habilidades (2020)



p. ej. **Reino Unido** - **Tablero de habilidades y productividad** (2020-2022); **Unidad de habilidades futuras** (2022)

Colaborar con diversos actores para enriquecer las previsiones –



p.ej. **Canadá** - **Consejo de habilidades futuras** (2019)

Las acciones de política emergentes incluyen:

- Fortalecer la capacidad de anticipación en **varios niveles del sistema** para aumentar la resiliencia
- Adoptar las **perspectivas de grupos específicos** a medida que las desigualdades corren el riesgo de profundizarse.



Facilitar las transiciones a lo largo de la vida fortaleciendo las conexiones, evitando el abandono prematuro y apoyando el reingreso



#2: Facilitar las transiciones a lo largo de las vías de aprendizaje personal de los alumnos a lo largo de la vida



ENFOQUE CLAVE #2: TRANSICIONES



1 Conexiones más fuertes en los caminos personales de los alumnos a lo largo de la vida pueden desarrollar resiliencia

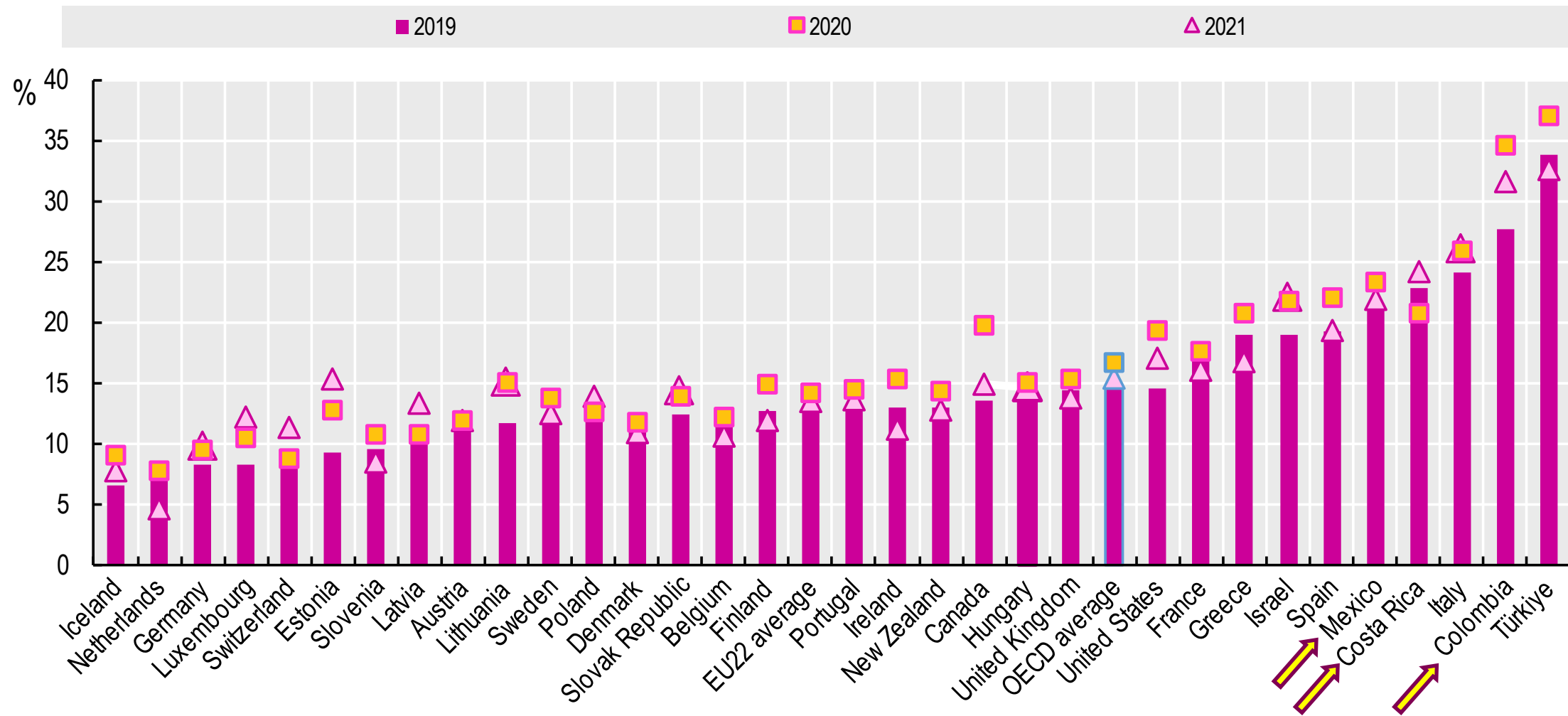
2 Continuar apoyando a los estudiantes en mayor riesgo de abandono prematuro

3 Apoyar a los refugiados a reincorporarse a las trayectorias del aprendizaje

Continuar apoyando a los estudiantes en mayor riesgo de abandono prematuro



El porcentaje de jóvenes de 18 a 24 años que son ninis ha disminuido algo desde 2020



Continuar apoyando a los estudiantes en mayor riesgo de abandono prematuro



Las políticas recientes incluyen esfuerzos para:

Coordinar acciones de forma regional, a nivel nacional y local (Union Europea) para –



p. ej. **Unión Europea – Caminos hacia el éxito educativo** incluye medidas a varios niveles, como reemplazar repetición escolar por medidas de apoyo focalizado, o mayor permeabilidad en los sistemas.



p. ej. **Chile - Sistema de Alerta Temprana (SAT)** (2019)



p.ej. **Colombia** - Sistema de Información para el Monitoreo, Prevención y Análisis de la Deserción Escolar (**SIMPADE**) (2019)



p.ej. **Costa Rica** - Sistema de alerta temprana (2020)

Las acciones de política emergentes incluyen:

- Vigilar el impacto de la COVID-19 en el abandono escolar prematuro mediante una investigación continua que permita **identificar las evoluciones ocultas o tardías**.
- Mejorar la **calidad y accesibilidad de los datos**, que son tan importantes como la **capacidad** de las personas para utilizarlos.
- Dar **prioridad al cambio en las pedagogías**, para ir más allá de los cambios estructurales o de procedimiento.



Fomentar las aspiraciones a través del alcance, la perspectiva y la agencia



#3: Fomentar las aspiraciones de los alumnos a través del alcance, la perspectiva y la capacidad de acción y co-acción personales



ENFOQUE CLAVE #3: ASPIRACIONES



1 Las estrategias de alcance pueden ayudar a involucrar a los alumnos objetivo en la educación, capacitación o trabajo

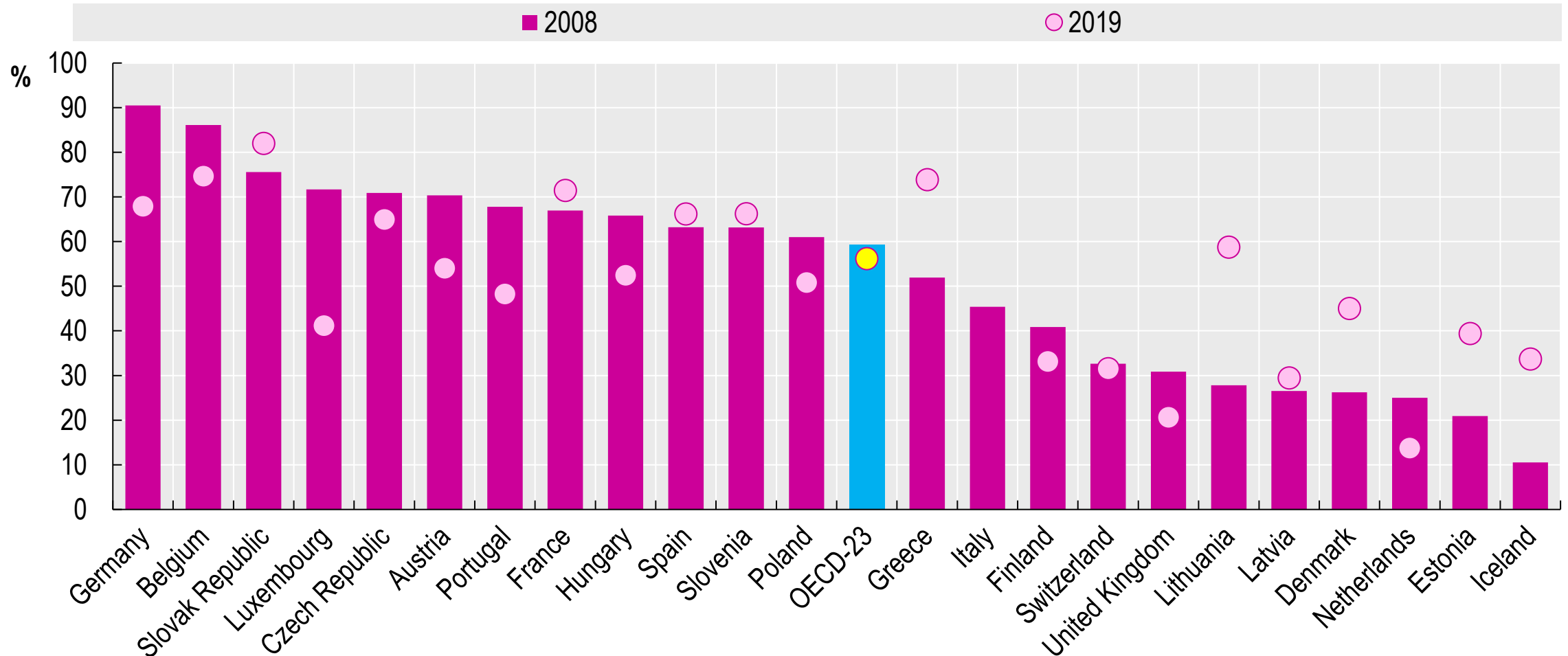
2 Enriquecer y ampliar las perspectivas de los alumnos desde una edad más temprana

3 Los alumnos necesitan capacidad de acción y co-acción personales para identificar y aprovechar las oportunidades

Las estrategias de divulgación pueden ayudar a involucrar a los alumnos objetivo en la educación, capacitación o trabajo



El porcentaje de jóvenes desempleados registrados en servicios públicos de trabajo ha disminuido



Las estrategias de alcance pueden ayudar a involucrar a los alumnos objetivo en la educación, capacitación o trabajo



Políticas recientes incluyen esfuerzos para:

Llegar a los **estudiantes desde una edad más temprana** para informar sus primeras y futuras aspiraciones -



p.ej. **Canadá (Nuevo Brunswick)** – **Aprendizaje listo para el futuro K-12** (2019)

Movilizar **estrategias juveniles intersectoriales** para llegar a los jóvenes desinteresados de una manera más intencional -



p.ej. **Luxemburgo** – **Garantía juvenil revisada** (2021)



p.ej. **Países Bajos** – **Equipos regionales de movilidad** (2021)

Las lecciones de política emergentes incluyen:

Combinar conjuntos de datos y controlar la elegibilidad para ayudar a identificar grupos objetivo de manera más efectiva

Diseñar incentivos especiales para ayudar a involucrar a los más difíciles de alcanzar

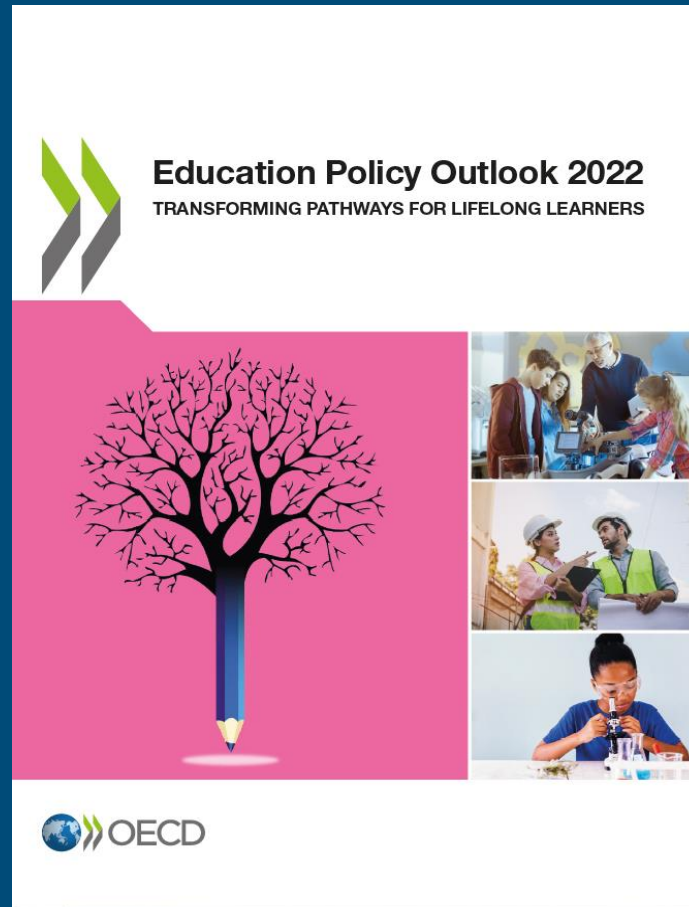
Curar información para diferentes actores y sus necesidades para mejorar el impacto



Trabajemos juntos para ayudar a los alumnos a convertirse en los exitosos creadores de sus propios caminos

Ya disponible en el OECD iLibrary

<https://www.oecd-ilibrary.org>



Para más información, por favor visita

<http://www.oecd.org/education/policy-outlook/>

